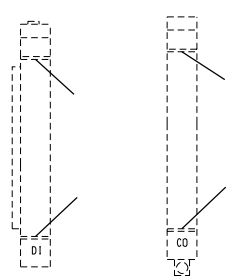
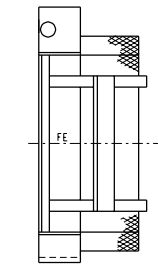
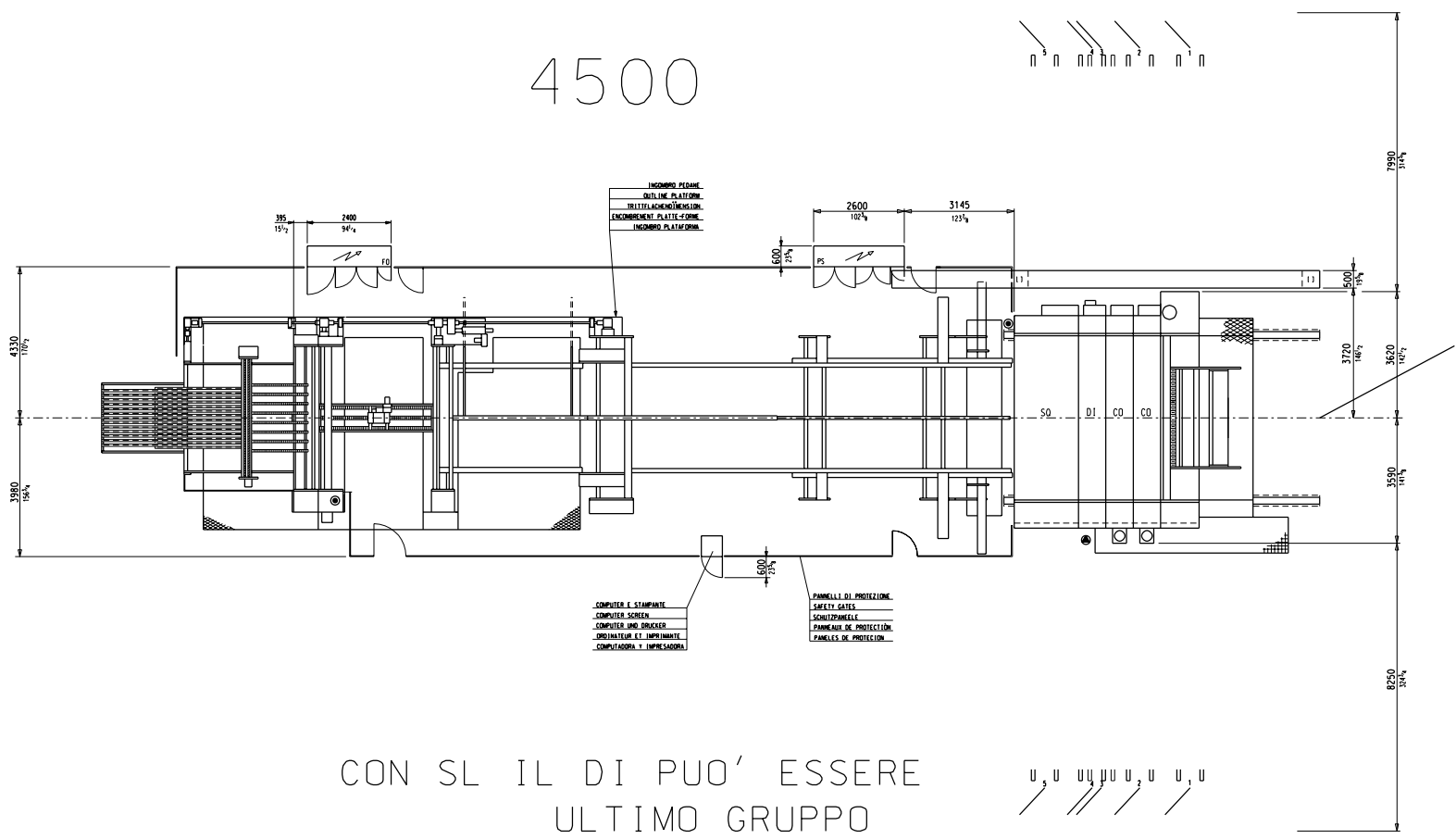
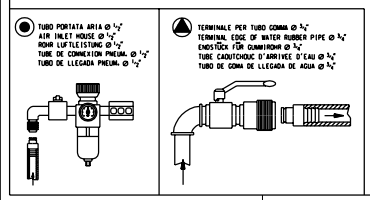
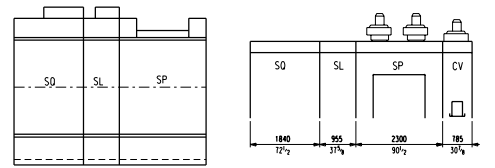
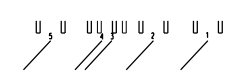


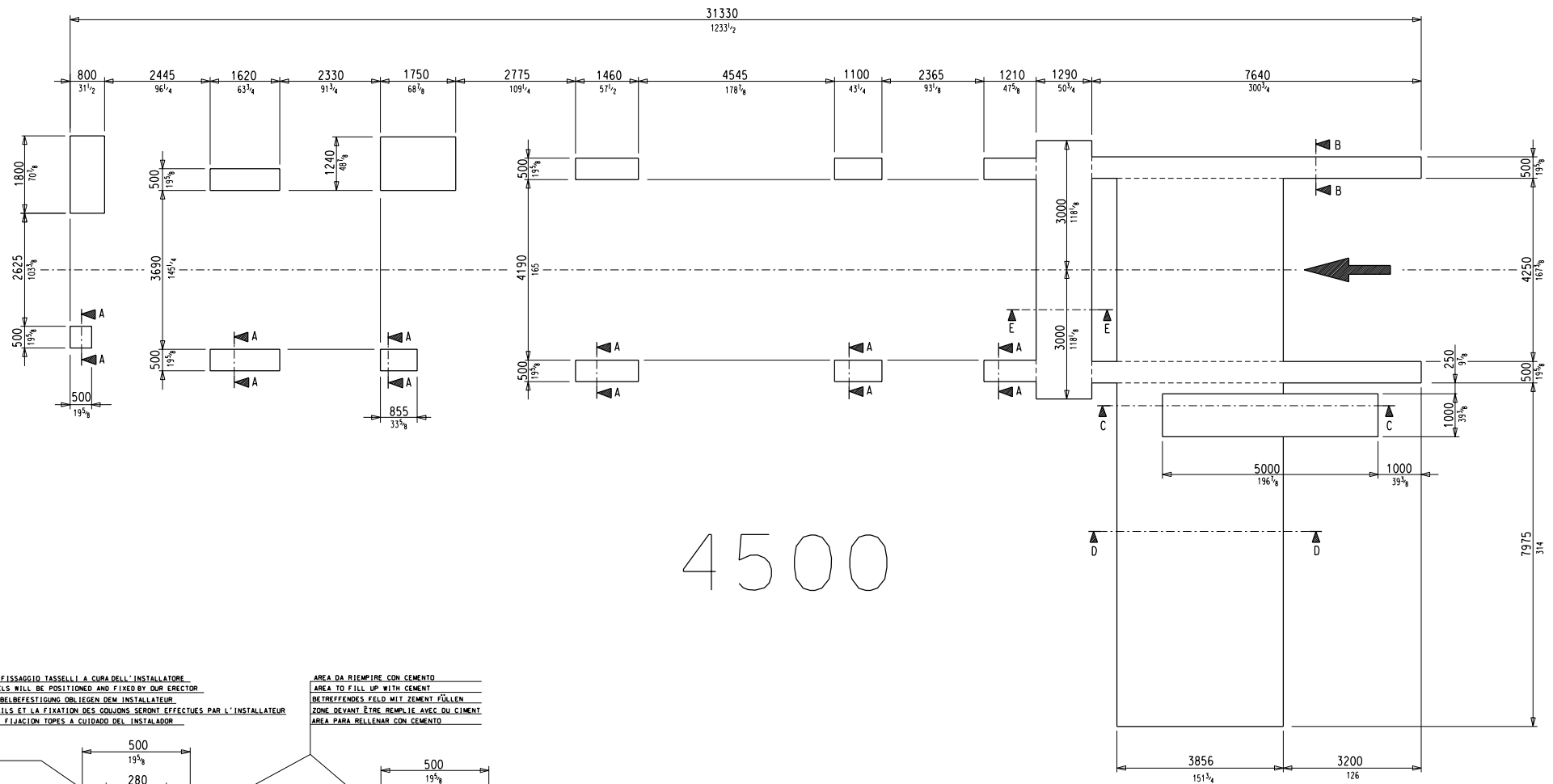
4500



CON SL IL DI PUO' ESSERE  
ULTIMO GRUPPO



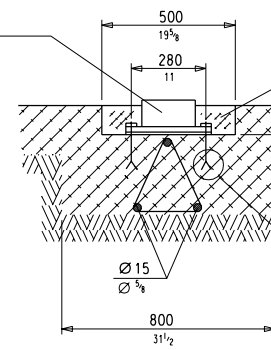
Disegnato dal	In data	Firma	Tutti	Revisioni
Substrato al	In data	Firma	Disegnato dal	Verificato dal
REV. N° 00	In data	Firma	Disegnato dal	Verificato dal
QUESTO DISCENDENTE È DI PROPRIETÀ ESCLUSIVA DELLA Tipo Macchine CH 1616/00 PLUS				
Oggetto:		Rieservato		
Modifica per trattare ordine Chiusura della macchina		LAY OUT		
Scala		1:50		
Dis. Num.		MI		



4500

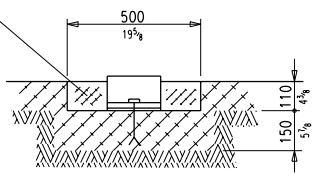
POSIZIONAMENTO BINARI E FISSAGGIO TASSELLI A CURA DELL'INSTALLATORE  
RAILS AND EXPANSION DOWELS WILL BE POSITIONED AND FIXED BY OUR ERECTOR  
SCHIENENANORDNUNG UND DUBELBEFESTIGUNG OBLIEGEN DEM INSTALLATEUR  
LE POSITIONNEMENT DES RAILS ET LA FIXATION DES COUSSONS SERONT EFFECTUES PAR L'INSTALLATEUR  
POSICIONAMIENTO RIELES Y FIJACION TOPOS A CUIDADO DEL INSTALADOR

AREA DA RIEMPIRE CON CEMENTO  
AREA TO FILL UP WITH CEMENT  
BETREFFENDES FELD MIT ZEMENT FÜLLEN  
ZONE DEVANT ÊTRE REMPLIE AVEC DU CIMENT  
AREA PARA RELLENAR CON CEMENTO

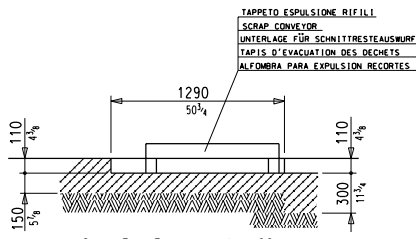


Sez. B : B scala 1 : 10

NESSUNA GABBIA METALLICA IN QUESTE AREE PER  
POSIZIONAMENTO TASSELLI BINARI. INSERIRE GABBIA  
METALLICA AL CENTRO DELLO SCAVO.  
NO METAL CAGE IN THESE AREAS DUE TO POSITIONING  
OF EXPANSION DOWELS. METAL CAGE MUST BE POSITIONED  
AT PIT CENTER.  
KEIN METALLGERÜST IN DIESEN FELDERN ZURN  
SCHIENENÜBELANORDNUNG.  
DAS METALLGERÜST IN DIE VERTIEFUNG EINFÜHREN.  
AUCUNE CAGE METALLIQUE DANS CES ZONES POUR LE  
POSITIONNEMENT DES COUSSONS RAILS.  
INTRODUIRE LA CAGE METALLIQUE AU CENTRE DE LA  
TRANCHEE DE FONDATION.  
NINGUNA JAULA METALICA EN ESTAS AREAS PARA  
POSICIONAMIENTO TOPOS RIELES. PONER JAULA  
METALICA EN EL CENTRO DE LA EXCAVACION.



Sez. A : A scala 1 : 10



Sez. E : E scala 1 : 20

MISURE ESPRESSE IN mm. E POLLICI.  
MEASURES IN mm. AND INCHES.  
MAßE IN mm. ANGEZEIGEN UND INCHES.  
DIMENSIONEN EN mm. ET INCHES.  
MEDIDAS PUESTAS EN mm. Y PULGADAS.

TAPPETO ESPULSIONE RIFIILI  
SCRAP CONVEYOR  
UNTERLAGE FÜR SCHNITTRESTEAUSWURF  
TAPIS D'ÉVACUATION DES DÉCHETS  
ALFOMBRA PARA EXPULSION RECORTES

TERRENO GROUND BODEN TERRAIN TERRENO	Sostituito da / In data / Firma /	Coll. / Lavorazione /
CEMENTO CEMENT CEMENT CEMENT CEMENT	Sostituito da / In data / Firma /	Disegnato da / Verificato da / Approvato da /
	REV. N° / In data / Firma /	Mat. 1°/Modello / Trattamenti / Peso Kg /
	Questo disegno è di proprietà esclusiva della <b>Scavatori</b> (I.9. It.)	Materiale /
	Macchine per il cartone conduttore Compacting board conveying machines	Objetto: <b>FOUNDATION PLAN</b> <b>PIANI DI FONDAZIONE</b>
	Scala 1:50	Dis. Num. / PF